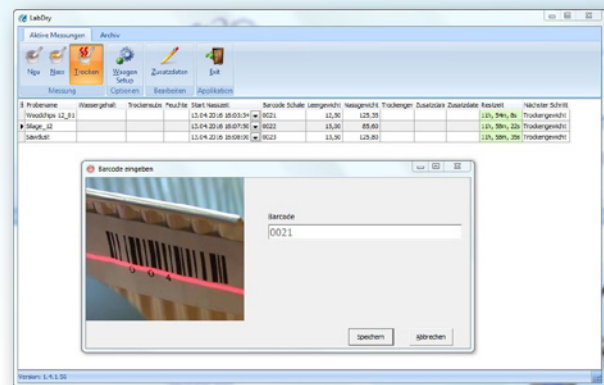


Material

LabDry

Automatisches System zur Bestimmung des Wassergehaltes anhand EN ISO genormter Wäge-Trocknungs-Methode



78,0 °F | 6,16% | 456kg/m³ | -27,3td | 0,64 aw | 51,9%r.H. | 14,8%abs | 100,4g/m² | 09m/s | 4,90Ug/L | 163µm | 23,2 °C | 78,8 °F | 6,21% | 1424 kg

Material

LabDry

Automatisches System zur Bestimmung des Wasser-gehaltes anhand der EN ISO genormten Wäge-Trocknungs-Methode



Vorgehensweise:

Starten Sie die PC Software „LabDry“ auf Ihrem PC. Befüllen Sie die mit Barcode beschrifteten Alu-Schalen mit dem zu vermessenden Material. Mit dem USB-Hand-Barcodescanner können die Probenschalen verwechslungssicher und komfortabel in das System aufgenommen werden. Die mit dem PC verbundene Analysewaage ermöglicht es, das „Nassgewicht“ der Proben vollautomatisch und ohne Abschreibfehler ins System zu laden. Nun werden die Proben im Trockenschrank (Ofen) normgerecht bis zur Gewichtskonstanz getrocknet. Nach der vorgegebenen Trockenzeit wird die Probe wiederum über die Analysewaage und den Barcode-Scanner in Ihrem System registriert, das automatisch die Materialfeuchte berechnet und ausgibt. Durch die Verwendung von Barcodes und Barcodescanner sowie Analysewaage mit PC Schnittstelle können Abschreib- oder Ablesefehler ausgeschlossen werden. Die einzelnen Messergebnisse werden in einer Datenbank lokal am PC oder auf einem Server abgespeichert und können mit Zusatzdaten wie z.B. Lieferant, Lieferscheinnummer, Chargennummer oder Ähnlichem versehen werden. Weiters besteht die Möglichkeit eines Excel-Exports.

Vorteile:

- Sichere Wassergehaltsbestimmung mittels geeichter Waage und Trockenschrank
- Automatische Berechnung des Wassergehaltes
- Archivierung sämtlicher Daten übersichtlich in einer zentralen Datenbank
- Ablese-, Eingabe- und Rechenfehler werden vermieden
- Nahezu alle Materialien können mittels EN ISO genormter Wäge-Trocknungs-Methode gemessen werden

Lieferumfang:

- LabDry PC-Softwarepaket inkl. Auswertesoftware und Datenarchiv (PC im Anbot nicht enthalten)
- Barcode-Handscanner mit USB-Schnittstelle
- 100 Stk. barcodebeschriftete 0,7 Liter Alu-Probenschalen
- Eimer und Alu-Schaufel zur Probenahme

Optionales Zubehör:

- Trockenschrank 40 / 56 Liter OHNE Umluft für 12 / 20 Alu-Schalen
- Trockenschrank 56 / 115 / 260 Liter MIT Umluft für 20 / 42 / 90 Alu-Schalen
- Präzisionswaage 1000g / 0,01g; mit PC-Schnittstelle
- Präzisionswaage 3500g / 0,01g; mit Eichzulassung, Eichschein und PC-Schnittstelle
- Barcodebeschriftete Alu-Schalen: 0,7 / 2,2 Liter



Klima & Umwelt



Lebensmittel



Bioenergie



Material



Gebäude



Papier / Karton

Schaller GmbH

Max-Schaller-Straße 99, A - 8181 St. Ruprecht an der Raab
 Tel +43 (0)3178 - 28899 , Fax +43 (0)3178 - 28899 - 901
 info@humimeter.com, www.humimeter.com

Technische Änderungen vorbehalten. Abbildungen berücksichtigen versionsbedingte Änderungen nicht.
 Alle Produkte finden Sie auf: www.humimeter.com