

Bioenergie

humimeter BLO Online Messeinrichtung

zur kontinuierlichen Wassergehaltsbestimmung von Hackgut und weiteren Materialien

Messorte für externe Sensoren: Förderschnecke, Vorschubkanal oder Bunker



78,0°F | 6,16% | 456kg/m³ | -27,3td | 0,64aw | 51,9%r.H. | 14,8%abs | 100,4g/m² | 09m/s | 4,90Ug | 163µm | 23,2°C | 78,8°F | 6,21% | 1424 kg

humimeter BLO Online Messeinrichtung

Fertig kalibriertes Messsystem mit unterschiedlichen externen Sensoren. Zur optimalen Steuerung von Trocknern, Heizkesseln und anderen Anlagen in Bezug auf Wassergehalt und Temperatur.



Auswerteeinheit humimeter BLO

- Versorgung: 24 VDC (optional 100-240 VAC)
- Auflösung: 0,1% Wassergehalt
- Hackgutsensor: Messbereich 10-55% Wassergehalt
- Universalsensor: Messbereich 2-60% Wassergehalt
- Temperaturmessbereich: -10°C bis +60°C
- Temperaturbereich für Wassergehaltsbestimmung: 0 bis +40°C
- Analogausgänge: 4-20 mA für Feuchte und Temperatur
- Fertig kalibriertes System (mit Standardsensoren)
- Automatische Temperaturkompensation
- Anschlusskabel für Sensoren und Analogausgänge
- Abmessungen: 250mm x 185mm x 75mm
- Gewicht: 1,10 kg
- Montagevorrichtung für Wandmontage
- Optionales Zubehör: Ethernet Datenschnittstellenmodul, RS232 Serielles Schnittstellenmodul, Relaiskontakte, PC-Messdatenerfassungssoftware, Prüfblock zur Überprüfung der Sensorkalibrierung



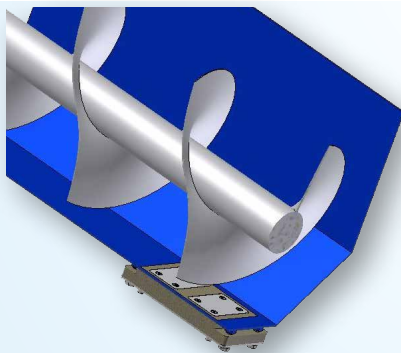
Online-Wassergehaltsbestimmung:

Mit der *humimeter* BLO Oline-Messeinrichtung ist eine kontinuierliche Temperatur- und Wassergehaltsbestimmung von Hackgut und anderen Materialien sehr einfach durchführbar. Das Messsystem kann auch in bestehende Anlagen sehr einfach integriert werden. Wassergehalt sowie Temperatur werden auf einem integrierten Display sowie über diverse Schnittstellen in Echtzeit ausgegeben. So können Sie Ihren Trockner, Heizkessel oder Ihre Anlage optimal in Bezug auf den Wassergehalt steuern.

Die Anbindung an eine Steuerung ist mittels 4-20mA Analogausgang durchführbar, optional stehen auch andere Schnittstellen zur Auswahl.

Mögliche Einbauorte sind z.B. Förderschnecke, Vorschubkanal oder die Seitenwand des Bunkers.

Für unterschiedliche Materialien und Einbauorte sind verschiedene speziell angepasste Sensoren verfügbar. Die optionale PC Software ermöglicht in Verbindung mit der Ethernetschnittstelle das Speichern, Auswerten und Exportieren von Messdaten.



Klima & Umwelt



Lebensmittel



Bioenergie



Material



Gebäude



Papier / Karton

Schaller GmbH

Max-Schaller-Straße 99, A - 8181 St. Ruprecht an der Raab
 Tel +43 (0)3178 - 28899 , Fax +43 (0)3178 - 28899 - 901
 info@humimeter.com, www.humimeter.com

Technische Änderungen vorbehalten. Abbildungen berücksichtigen versionsbedingte Änderungen nicht.

Alle Produkte finden Sie auf: www.humimeter.com